



ERICH FROMM
SCUOLA DI PSICOTERAPIA

DEEP MIND

SABATO
29 Aprile 2023
H. 10-13

La Madre Divina
Materia e Morte nel
divino femminile
mediterraneo

Relatore
FRANCESCO POLLASTRI
Archeologo

Evento aperto a tutti

EVENTO ONLINE APERTO A TUTTI



“Ogni donna è, come ogni grembo, il grembo primordiale della Grande Madre da cui tutto ha origine, il grembo dell’inconscio. La Grande Madre minaccia l’ego con il pericolo dell’autodistruzione, della perdita di sé, in altre parole della morte e della castrazione.”

Erich Neumann

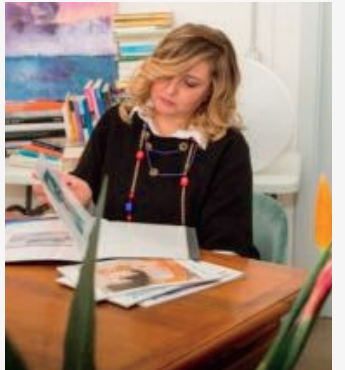


Francesco Pollastri

Archeologo, Scrittore, Blogger e Docente della Scuola di Psicoterapia Erich Fromm Prato-Padova

Irene Battaglini

Psicoterapeuta, Psicoanalista e Direttore della Scuola di Psicoterapia Erich Fromm.
Docente di Clinica Psicoanalitica, Pianeta Transfert,
Epochè: tecniche del colloquio clinico-dinamico.



Questo quarto appuntamento sarà dedicato all’esplorazione della figura femminile nel sistema di credenze minoico e miceneo; i suoi echi orientali, le variazioni semantiche, la sua identità come custode dell’ordine e il legame con il mondo dei morti.

Attraverso le testimonianze materiali della cultura cretese, le statuette, gli anelli, gli affreschi, l’architettura dei grandi palazzi, incontreremo la grande dea dell’isola e grazie alla testimonianza offerta dai testi micenei ne seguiremo le tracce sul continente.

Seguendo una lettura che ci consenta di metterne in evidenza gli aspetti primari osserveremo la figura di questa Grande Dea originaria, dei suoi molti aspetti e il configurarsi di una tradizione che fa da preludio alla mitologia di epoca classica.

La Grande Dea come madre, manifestazione di rappresentazioni dell’inconscio, addirittura dell’inconscio stesso secondo quanto affermava Jung; patrona della regalità, in stretta relazione con la figura del toro, a Creta come millenni prima in Anatolia; anziana genitrice e giovane fanciulla, vicina al regno dei morti e al dionisiaco.

Una moltitudine di immagini, significanti e significati, per mezzo dei quali possiamo esplorare aspetti profondi delle raffigurazioni psichiche che condividiamo, essendone gli eredi, con le popolazioni protostoriche del mondo mediterraneo.

Perché un evento di antropologia alla Scuola Erich Fromm? Alla Scuola di Psicoterapia Erich Fromm, si riconosce l’importanza di un approccio interdisciplinare alla comprensione della psiche umana. In questo contesto, si studiano non solo le materie cliniche, ma anche la filosofia e la letteratura, le arti visive e la musica, l’archeologia e l’antropologia.

